

Objednatel DOKUMENTACE / stavby:

Razítko:



ČESKÁ NÁRODNÍ BANKA
Na Příkopě 28, 115 03 Praha 1

Ověřil:

Datum:

Podpis:

DES Praha, s.r.o.

Zpracovatel PD

projektová a konzultační kancelář
Na Petynce 152/94, 169 00 Praha 6
tel./fax.: 220 51 51 64, 220 51 51 72
e-mail: des@des.cz, www.des.cz

HIP:

ING. TOMÁŠ PINKAVA

Architekt:

ING. ARCH. MARTA ŠIMONÍKOVÁ

CONSILIUM ai, s.r.o.

Vypracoval:

JIŘÍ PATERA - studio PART

Název:

Přemístění odbor. knihovny do Hypšmanovy přístavby
a rozšíření prostor kongresového centra ČNB

Profese:

D.1.4.1. ZDRAVOTNĚ TECHNICKÉ INSTALACE

DOKUMENTACE

DPS

ČÍSLO ZAKÁZKY

POČET FORM.

.

DATUM

12.2016

MĚŘÍTKO

ČÍSLO PŘÍLOHY:

SEZNAM PŘÍLOH

D.1.4.1 - ZDRAVOTNĚ TECHNICKÉ INSTALACE

D.1.4.1.1	TECHNICKÁ ZPRÁVA
-----------	------------------

D.1.4.1.2.01	PŘÍZEMÍ - KANALIZACE	1:50
--------------	----------------------	------

D.1.4.1.2.02	MEZANIN ZÁZEMÍ - KANALIZACE	1:50
--------------	-----------------------------	------

D.1.4.1.2.03	MEZANIN UČEBNY - KANALIZACE	1:50
--------------	-----------------------------	------

D.1.4.1.2.04	MEZANIN KONF.SÁLY - KANALIZACE	1:50
--------------	--------------------------------	------

D.1.4.1.2.05	1. A 2. PATRO - KANALIZACE	1:50
--------------	----------------------------	------

D.1.4.1.2.06	MEZANIN ZÁZEMÍ - VODOVOD	1:50
--------------	--------------------------	------

D.1.4.1.2.07	MEZANIN KONF.SÁLY - VODOVOD	1:50
--------------	-----------------------------	------

D.1.4.1.2.08	1. A 2. PATRO - VODOVOD	1:50
--------------	-------------------------	------

D.1.4.1.2.09	LEGENDA
--------------	---------

D.1.4.1.3	SPECIFIKACE ZAŘÍZENÍ
-----------	----------------------

Objednatel DOKUMENTACE / stavby:

Razítko:



ČESKÁ NÁRODNÍ BANKA
Na Příkopě 28, 115 03 Praha 1

Ověřil:

Datum:

Podpis:

DES Praha, s.r.o.

Zpracovatel PD

projektová a konzultační kancelář
Na Petynce 152/94, 169 00 Praha 6
tel./fax.: 220 51 51 64, 220 51 51 72
e-mail: des@des.cz, www.des.cz

HIP:

ING. TOMÁŠ PINKAVA

Architekt:

ING. ARCH. MARTA ŠIMONÍKOVÁ

CONSILIUM ai, s.r.o.

Vypracoval:

JIŘÍ PATERA - studio PART

Název:

Přemístění odbor. knihovny do Hypšmanovy přístavby
a rozšíření prostor kongresového centra ČNB

Profese:

D.1.4.1. ZDRAVOTNĚ TECHNICKÉ INSTALACE

Příloha:

TECHNICKÁ ZPRÁVA

DOKUMENTACE

DPS

ČÍSLO ZAKÁZKY

POČET FORM.

297 x 210

DATUM

12.2016

MĚŘÍTKO

ČÍSLO PŘÍLOHY:

D.1.4.1.1.

TECHNICKÁ ZPRÁVA

Řešení projektu, bilance

Předmětem řešení projektu zdravotních instalací je příprava instalace kuchyňky u zasedací místnosti a úpravy provozovaných toalet a místnosti úklidu podle potřeb uživatele při dispozičních úpravách a změně využití řešených prostor objektu. Doplněním dosavadní instalace je instalace kondenzátní kanalizace na odpadním kanalizačním potrubí.

Se stavební úpravou souvisí instalace nových provozních, směšovacích a ovládacích armatur a propojení zařízení a zařizovacích předmětů na vodovod a kanalizaci v řešených místech. Návrh navazuje na stávající systém řešení kanalizace a vodovodu v objektu. Dojde k montáži nových potrubních rozvodů napojených na stávající objektové instalace.

Zdravotní technika bude odpovídat běžnému standardu v rámci hygienických předpisů s plastovými rozvody. Návrh zařízení je převzat ze stavební a architektonické části.

Uvedené materiály a typy zařízení jsou příkladem možných dodávek, které jsou uvedeny zejména ve vazbě na materiály a zařízení v objektu používané a v řešení projektu úprav, doplnění a rozšíření provozovaného systému vhodné.

Uživatelské kapacity.

Bez změny stavu

Bilance kanalizace a vodovodu

Bez změny stavu

Podklady

Dokumentace byla zpracována na podkladě technických norem a předpisů, zadání hlavního inženýra projektu, výkresů stavebního řešení a dokumentace skutečného stavu instalací kanalizace a vodovodu. Stavba musí probíhat v souladu se všemi vyhláškami, ČSN a bezpečnostními předpisy.

ČSN 73 6760 Vnitřní kanalizace

ČSN 73 6660 Vnitřní vodovody

V N I T Ě R N Í K A N A L I Z A C E

Současný stav - demontáže

Splásková kanalizace budovy je řešena jako větvený, kanalizační systém s odvětráním nad střechu budovy v hlavní části systému. Potrubí odpadní je vedeno v instalačních šachtách příslušných ke každému řešenému místu v objektu, je provedeno z PP HT trub. Nově řešené úpravy a doplnění připojovacího potrubí kanalizace jsou drobným doplněním objektového systému. Předpokladem je drobná demontáž připojovacího potrubí spolu s určenými zařizovacími předměty.

Technické řešení

Přízemí – přeložka kondenzátní kanalizace nad stropním podhledem v m.č. PP601 a přepojení do nových prostupů stropem do 1.NP. návaznost na profesi chlazení.

Mezanin – v koupelnách MP705 a MP701 budou demontovány vany a budou nahrazeny sprchovým koutem, dochází k posunu umyvadla a instalaci WC na

stávající připojení v m.č. MP 702. V m.č. MP701 je navržena instalace úklidové výlevky, její propojení na kanalizaci si vyžádá zásah do podlahových vrstev. V m.č.MP709 budou uzátkovány vývody pro kuchyň. Na stoupačce v této místnosti bude nad podhledem stropu napojena odbočka a kanalizace pro odvod kondenzátu z klimatizačních jednotek. Potrubí bude sifonováno. V m.č.MP615 bude provedena nová instalace kuchyňky, připojení bude provedeno na domovní stoupačky v přílehlé instalační šachtě. Ve stejném místě bude napojena nová kondenzační kanalizace vedená nad podhled k odvodnění klimatizačních jednotek. Místnosti MP 620 – 621 budou upraveny doplněním WC, pisoáru a umyvadel. Jedná se o doplnění instalací s nutným zásahem ukládání kanalizace do konstrukční vrstvy podlahy. Zařízení jsou náhradou za demontovanou sprchu, dřez a umyvadlo.

1.patro – z původního prostoru budou odstraněny zařízení a připojení dvou kuchyní, z toalety bude demontováno umyvadlo i WC, v koupelně bude demontována vana a WC. Instalace Kuchyní budou uzátkovány v instalačních šachtách. Samostatné WC bude rozměrově upraveno pro potřebu imobilních osob a budou zde instalována WC a umyvadlo, včetně konzol podle typu užívání. Kanalizace bude ukládána do podlahy, u šachty bude napojena na původní kanalizaci. V koupelně dochází k instalaci WC a umyvadla v nové poloze a k instalaci výlevky po původním WC. Na stoupačce u výtahu bude nad podhledem stropu napojena odbočka a kanalizace pro odvod kondenzátu z klimatizačních jednotek. Potrubí bude sifonováno.

2.patro – ve dvou koupelnách bude demontována vana, sprcha, bidet a umyvadlo. Koupelna 702 bude upravena v částí instalací pouze uzátkováním vývodů pod rovinou stěny. Koupelna 701 bude upravena dispozičně s doplněním pisoáru, výlevky a umyvadla v nové poloze. Na stoupačce u výtahu bude nad podhledem stropu napojena odbočka a kanalizace pro odvod kondenzátu z klimatizačních jednotek. Potrubí bude sifonováno.

4.patro – podle požadavku profese chlazení a stavební připravenosti, pro montáž nového potrubí chladiwa v instalační šachtě č.4PTIP3, bude při odstranění stěny za WC v m.č. 4P702 provedena demontáž WC mísy, podomítkového splachovače a potrubí kanalizace. Po dokončení montážních prací v instalační šachtě bude potrubí kanalizace a zařízení WC namontováno do původního stavu. WC a splachovač budou po dobu montážních prací bezpečně uskladněny. Po namontování bude provedeno vyregulování splachovače a pročištění trysek vypouštěcí armatury.

Všechny instalace nových a upravených zařízení jsou řešeny s propojením na stávající instalace. Při instalaci sprch s podlahovým vtokem bude nutno upravit připojovací potrubí od stoupačky s prohloubením do konstrukce podlahy ve vazbě na konstrukční provedení odtoku.

Ve všech prostorech se zásahem do zařízení zdravotní keramiky bude provedena kompletní výměna všech zařízení i stavbou přímo nedotčených. Jedná se o WC mísy, tlačítka podomítkových splachovadel, napouštěcí a vypouštěcí armatury podomítkových splachovadel, rohové ventily a manžety výpustkových kolen, případně celá výpustková kolena. Umyvadla včetně sifonu, roháčků a baterií. Výlevky v malém nástěnném provedení si vyžádají úpravu odpadu a sifonového kolena s nezbytným destruktivním zásahem do stavební konstrukce.

Zkoušky a revize

Na novém potrubí kanalizace bude provedena zkouška těsnosti. O provedení zkoušky bude vyhotoven zápis a systém bude předán uživateli.

VNITŘNÍ VODOVOD

Současný stav - demontáže

V budově je provozovaný vnitřní a požární vodovod, s centrální přípravou teplé vody. Tento systém je dostupný poblíž míst požadované instalace, úpravy a doplnění připojovacích rozvodů. Předpokladem je demontáž určených směšovacích baterií a příslušné části připojovacího potrubí v určených místech dle stavební části projektu.

Technické řešení

Přízemí – bez změny instalací

Mezanin – v koupelnách MP705 a MP701 budou demontovány vany a budou nahrazeny sprchovým koutem, dochází k posunu umyvadla a instalaci WC na stávající připojení v m.č. MP 702. V m.č. MP701 je navržena instalace úklidové výlevky. V m.č. MP709 budou uzátkovány vývody pro kuchyň. V m.č. MP615 bude provedena nová instalace kuchyňky, připojení bude provedeno na domovní stoupačky studené a teplé vody v přílehlé instalační šachtě. Místnosti MP 620 – 621 budou upraveny doplněním WC, pisoáru a umyvadel. Zařízení jsou náhradou za demontovanou sprchu, dřez a umyvadlo.

1.patro – z původního prostoru budou odstraněny zařízení a připojení dvou kuchyní, z toalety bude demontováno umyvadlo i WC, v koupelně bude demontována vana a WC. Instalace Kuchyní budou uzátkovány v instalačních šachtách. Samostatné WC bude rozměrově upraveno pro potřebu imobilních osob a budou zde instalována WC a umyvadlo. V koupelně dochází k instalaci WC a umyvadla v nové poloze a k instalaci výlevky po původním WC.

2.patro – ve dvou koupelnách bude demontována vana, sprcha, bidet a umyvadlo. Koupelna 702 bude upravena v částí instalací pouze uzátkováním vývodů pod rovinou stěny. Koupelna 701 bude upravena dispozičně s doplněním pisoáru, výlevky a umyvadla v nové poloze.

4.patro – podle požadavku profese chlazení a stavební připravenosti, pro montáž nového potrubí chladiva v instalační šachtě č.4PTIP3, bude při odstranění stěny za WC v m.č. 4P702 a WC mísy a podomítkového splachovače dočasně demontováno připojovací potrubí vodovodu. Po dokončení montážních prací v instalační šachtě bude potrubí vodovodu a zařízení WC namontováno do původního stavu. WC a splachovač budou po dobu montážních prací bezpečně uskladněny. Po namontování bude provedeno vyregulování splachovače a pročištění trysek napouštěcí armatury.

Všechny instalace nových a upravených zařízení jsou řešeny s propojením na stávající instalace.

Ve všech prostorech se zásahem do zařízení zdravotní keramiky bude provedena kompletní výměna všech zařízení i stavbou přímo nedotčených. Jedná se o WC mísy, tlačítka podomítkových splachovadel, napouštěcí a vypouštěcí armatury podomítkových splachovadel, rohové ventily a manžety výpustkových kolen, případně celá výpustková kolena. Umyvadla včetně sifonu, roháčků a baterií.

Výlevky v malém nástěnném provedení si vyžádají úpravu odpadu a sifonového kolena s nezbytným destruktivním zásahem do stavební konstrukce.

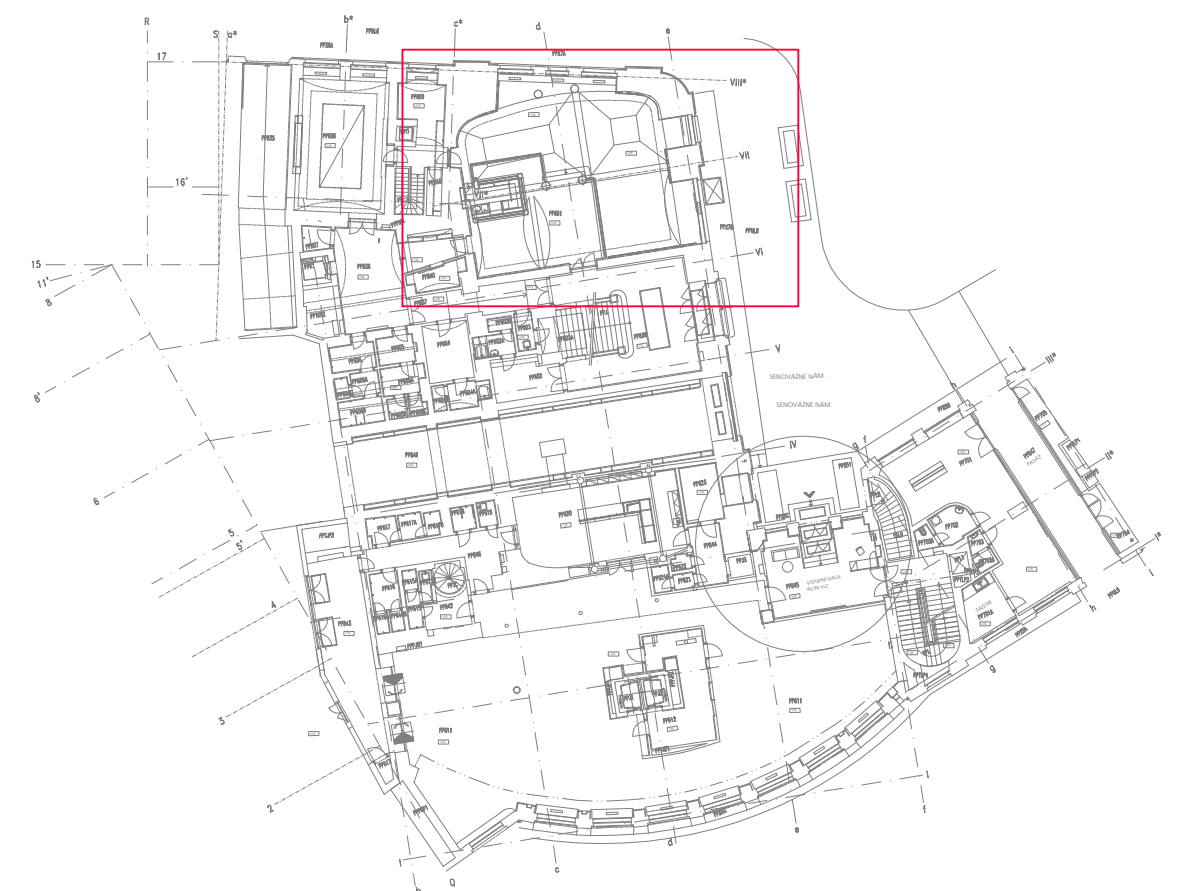
2.3 Montáž potrubí


Celý vnitřní systém doplněného vodovodu bude proveden z plastové potrubí PPR PN20 D 20 s předepsanou izolací – MIRELON 9 mm, s upevněním třmenovými příchytkami se silikonovou vložkou. Příchytky budou niklované. Izolace bude na potrubí v rovných úsecích předem navlečena. Ve spojích, tvarovkách a u armatur bude provedena po vykonání tlakové zkoušky. U zařízení bude potrubí ukončeno nástěnkami s vnitřním závitem Js 15 mm.

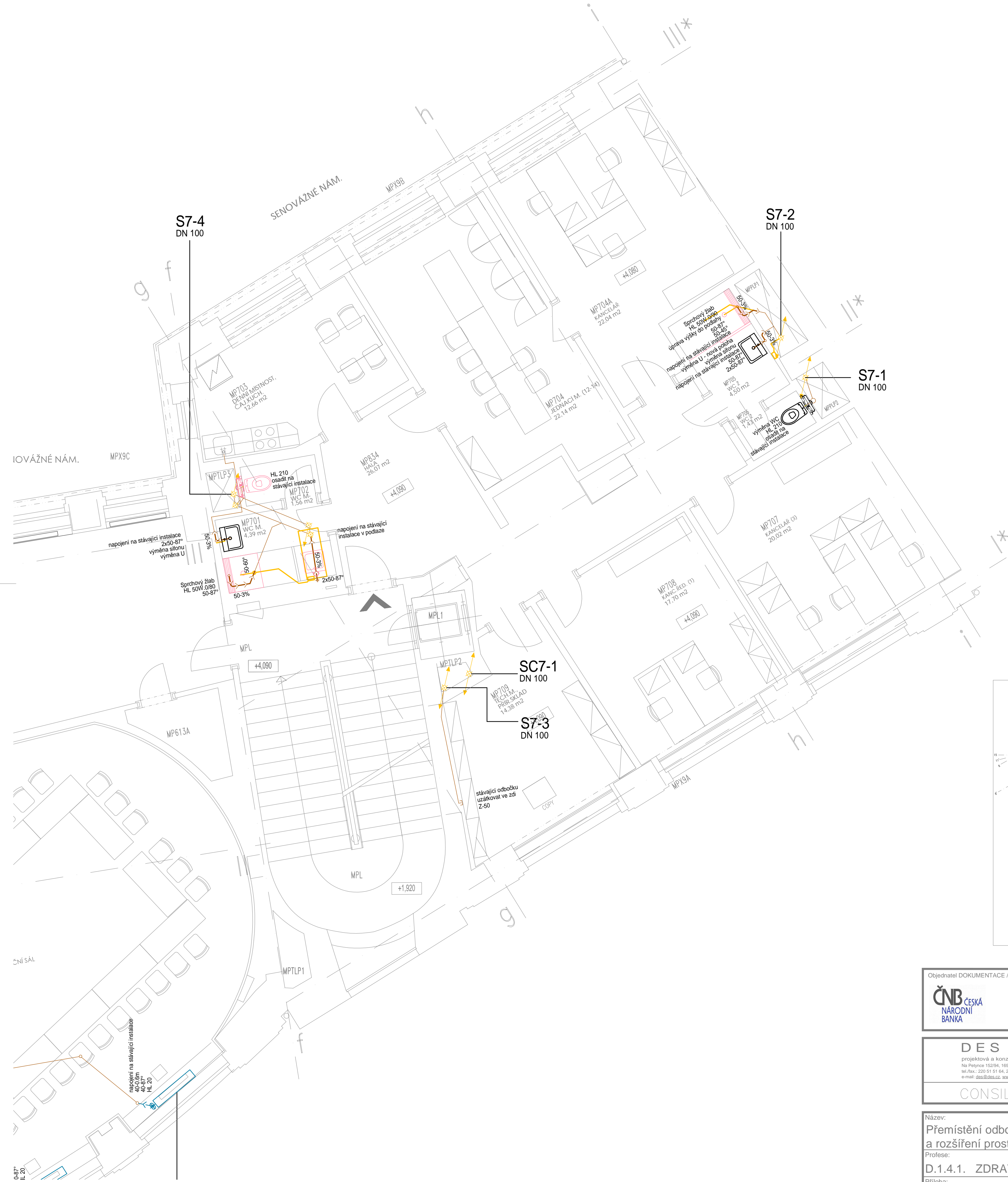
2.5 Zkoušky a revize

Dokončovací práce budou provedeny v souladu s architektonicko stavební částí projektu.

Po dokončení montáže bude na potrubí provedena tlaková zkouška, potrubí bude 2x propláchnuto vodou s desinfekčním roztokem. Bude doplněna izolace a systém bude zakryt stavební konstrukcí. O provedené zkoušce bude vystaven zápis.



Objednatel DOKUMENTACE / stavby:		Razítko:	
<div><div>ČNB ČESKÁ NÁRODNÍ BANKA</div></div> <div>ČESKÁ NÁRODNÍ BANKA Na Příkopě 28, 115 03 Praha 1</div>		Ověřil: Datum: Podpis:	
<div>DES Praha, s.r.o. projektová a konzultační kancelář Na Pelynce 152/94, 169 00 Praha 6 tel./fax.: 220 51 51 64, 220 51 51 72 e-mail: des@des.cz, www.des.cz</div>		<div>Zpracovatel PD HIP: ING. TOMÁŠ PINKAVA Architekt: ING. ARCH. MARTA ŠIMONÍKOVÁ Vypracoval: JIRÍ PATERA - studio PART</div>	
CONSILIUM ai, s.r.o.			
Název: Přemístění odbor. knihovny do Hypšmanovy přístavby a rozšíření prostor kongresového centra ČNB		DOKUMENTACE DPS	
Prose:		ČÍSLO ZAKÁZKY	
D.1.4.1. ZDRAVOTNĚ TECHNICKÉ INSTALACE		POČET FORM.	
Příloha:		DATUM	
PŘÍZEMÍ - KANALIZACE		MĚŘÍTKO	
		ČÍSLO PŘÍLOHY:	
		D.1.4.1.2.01	




LEGENDA MÍSTNOSTÍ - MEZANIN - ZÁZEMÍ

OZNAČ. MÍSTN.	ÚČEL MÍSTNOSTI	PLOCHA m ²	OBVOD m	STĚNY úprava	PODLAHA	PODHLÉD
MP701	WC MUŽI	4,39	8,78			
MP702	WC M	1,56	5,26			
MP703	DENNÍ M. ČAJ. KUCHYŇ	12,13	14,28			
MP704	JEDNACÍ MÍSTNOST	22,14	20,67			
MP704A	KANCELÁŘ	21,52	20,08			
MP705	WC, SPRCHA - ŽENY	4,38	8,83			
MP706	WC ŽENY	1,46	5,09			
MP707	KANCELÁŘ	20,02	18,00			
MP708	KANCELÁŘ ŘEDITĚLE	17,70	16,94			
MP709	TECHNICKÁ M., PŘÍR. SKL.	14,38	16,35			
MP834	HALA	26,07	35,02			

LEGENDA MATERIÁLU




Objednatel DOKUMENTACE / stavby:		Razítko:	
		ČESKÁ NÁRODNÍ BANKA Na Příkopě 28, 115 03 Praha 1	
Ověřil:		Podpis:	
Datum:			
DES Praha, s.r.o.		Zpracovatel PD HIP:	
projektová a konzultační kancelář Na Polence 152/194, 199 00 Praha 6 tel./fax: 220 51 51 64, 220 51 51 72 e-mail: des@des.cz, www.des.cz		ING. TOMAŠ PINKAVA	
CONSILIUM ai, s.r.o.		Architekt:	
		ING. ARCH. MARTA ŠIMONÍKOVÁ	
		Vypracoval:	
		JIŘÍ PATERA - studio PART	
Název:		DOKUMENTACE DPS	
Přemístění odbor. knihovny do Hypšmanovy přístavby a rozšíření prostor kongresového centra ČNB		ČÍSLO ZAKÁZKY	
Profese:		POČET FORM. 630 x 594	
D.1.4.1. ZDRAVOTNĚ TECHNICKÉ INSTALACE		DATUM 12.2016	
Příloha:		MĚŘÍTKO 1:50	
Mezanin - zázemí - KANALIZACE		ČÍSLO PŘÍLOHY: D.1.4.1.2.02	

Název:	DOKUMENTACE		DPS
Přemístění odbor. knihovny do Hypšmanovy přístavby a rozšíření prostor kongresového centra ČNB	ČÍSLO ZAKÁZKY		
	POČET FORM.	630 x 420	
	DATUM	12.2016	
	MĚŘÍTKO	1:50	
Profese:			
D.1.4.1. ZDRAVOTNĚ TECHNICKÉ INSTALACE			
Příloha:			
Mezanin - učebny - KANALIZACE	ČÍSLO PŘÍLOHY:	D.1.4.1.2.03	



AGENDA MIŠTINOSTI - MEZANIN - KONFERENČNÍ SÁL						
OSNAČENÍ MIŠTIN.	ÚČEL MIŠTINOSTI	POČASÍ	OBVOD	STĚNY	PODLAHA	PODHLAD
	SKLAD	m ²	m	úprava		
MP611	SKLAD	20,57	22,63			
MP611A	SKLAD, SEZONNÍ SÁTKA	12,90	15,09			
MP614	KONFERENČNÍ SÁL	101,66	42,30			
MP615	KONFERENČNÍ SÁL	83,13	50,27			
MP620	CHOBOA	23,21	30,47			
MP620A	WC MUŽI	1,93	6,05			
MP620B	WC PŘEDSÍRŮ ŽENY	4,59	10,14			
MP620C	WC ŽENY	1,28	4,64			
MP620D	WC ŽENY	1,75	5,34			
MP620F	WC ŽENY	1,40	4,82			
MP621	WC PŘEDSÍRŮ MUŽI	5,86	13,79			
MP830	CHOBOA, FOYER	144,75	104,25			

Objednatel DOKUMENTACE / stavby	Razítko:	
	<p style="text-align: center;">ČESKÁ NÁRODNÍ BANKA Na Příkopě 28, 115 03 Praha 1</p>	<p>Ověřil:</p> <p>Datum:</p> <p>Podpis:</p>

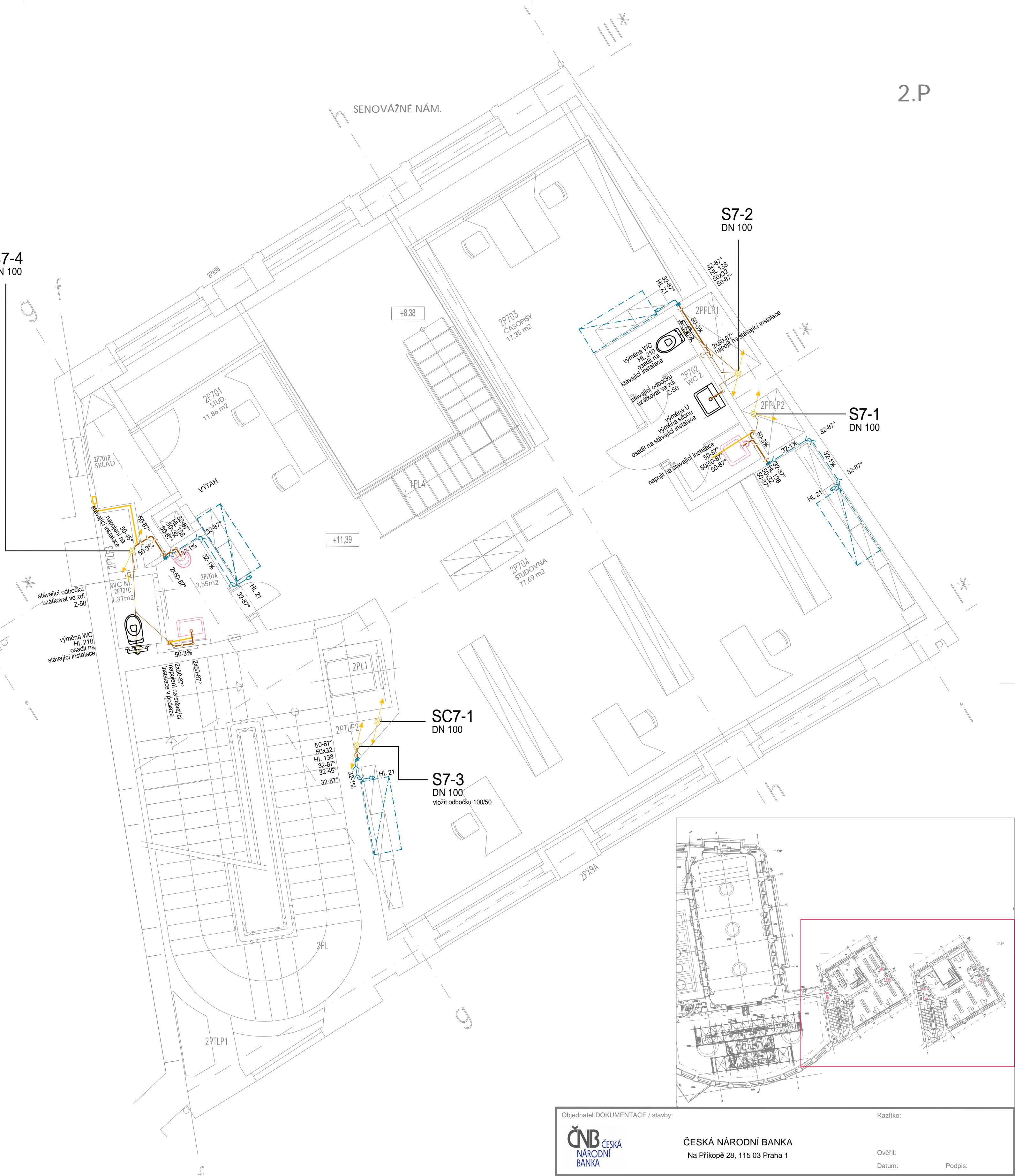
<p>DES Paha, s.r.o. projektová a konzultační kancelář Na Přítyce 152/9a, 165 00 Praha 6 tel./fax: +220 51 51 64, +220 51 51 72 e-mail: des@des.cz, www.des.cz</p>	<p>Zpracovatel PD</p>	<p>HIP: ING. TOMÁŠ PINKAVA Architekt: ING. ARCH. MARTA ŠIMONIKOVÁ</p>
<p>CONSILIM ai, s.r.o.</p>		<p>Vypracoval: JIŘÍ PATERA - studio PART</p>

Název: Přemístění odbor. knihovny do Hypšmanovy přistavby a rozšíření prostor kongresového centra ČNB	DOKUMENTACE	DPS
Profese:	ČÍSLO ŽÁKÁŽKY	
D.1.4.1. ZDRAVOTNÉ TECHNICKÉ INSTALACE	POČET FORM.	1050 x 594
Příloha:	DATUM	12.2016
Mezantin - konferenční sály - KANALIZACE	MĚRÍTKO	1:50
	ČÍSLO PŘÍLOHY:	D.1.4.1.2.04



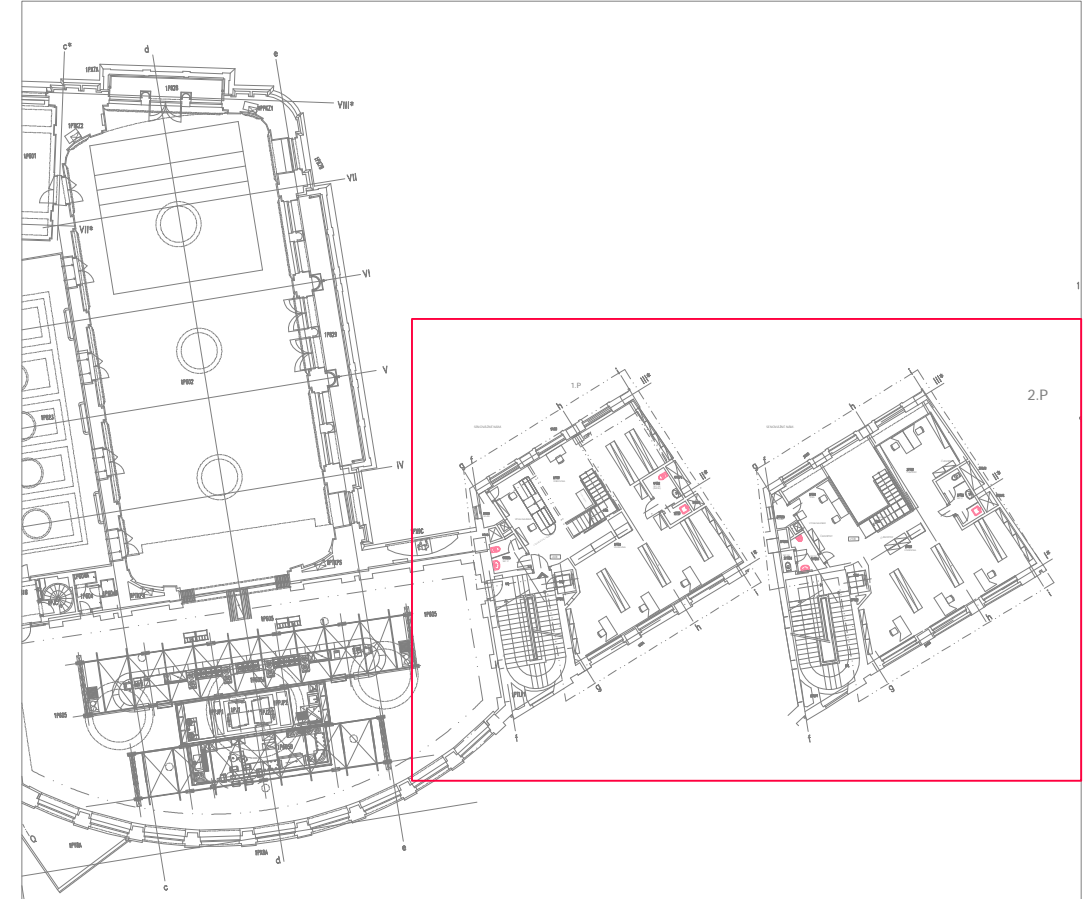
LEGENDA MÍSTNOSTÍ - 1.P

OZNAČ. MÍSTN.	ÚČEL MÍSTNOSTI	PLOCHA m ²	OBVOD m	STĚNY úprava	PODLAHA	PODHLÉD
1P701	STUDIOVNA	19,92	18,53		P1	NOVÝ SDK v 2,55m
1P701A	WC MUŽI IMOBILNÍ	4,67	8,58	KER.O. v2,0m	NOVÁ DLAŽBA	NOVÝ SDK
1P701B	SKLAD	2,37	6,90		P2	
1P702	WC ŽENY	4,29	8,84	KER.O. v2,0m	NOVÁ DLAŽBA	NOVÝ SDK
1P703	UKLID	1,38	4,99		P3	
1P704	STUDIOVNA	115,5	71,22		P1	NOVÝ SDK v 2,55m
1PLA	VNITŘNÍ SCHODISTE 1.P/2.P				P4	
XXX	VÝTAH NA KNIHY					




LEGENDA MÍSTNOSTÍ - 2.P

OZNAČ. MÍSTN.	ÚČEL MÍSTNOSTI	PLOCHA m ²	OBVOD m	STĚNY úprava	PODLAHA	PODHLÉD
2P701	STUDIOVNA	11,86	13,83		P1	NOVÝ SDK v 2,55m
2P701A	WC MUŽI	4,92	11,76	KER.O. v2,0m	NOVÁ DLAŽBA	P3
2P701B	SKLAD	2,41	6,89		P2	
2P702	WC ŽENY -UKLID	5,94	10,64	KER.O. v2,0m	NOVÁ DLAŽBA	P3
2P703	ČASOPISY	17,35	16,70		P1	
2P704	STUDIOVNA	77,84	46,14		P1	NOVÝ SDK v 2,55m
1PLA	VNITŘNÍ SCHODISTE 1.P/2.P	5,63	13,36		P4	
XXX	VÝTAH NA KNIHY					



Objednatel DOKUMENTACE / stavby:

Razítko:

**ČESKÁ NÁRODNÍ BANKA**
Na Příkopě 28, 115 03 Praha 1

Ověřil:
Datum:

Podpis:

DES Praha, s.r.o.
projektová a konzultační kancelář
Na Petynce 152/94, 169 00 Praha 6
tel./fax: 220 51 51 64, 220 51 51 72
e-mail: des@des.cz, www.des.cz

Zpracovatel PD

HIP:

ING. TOMÁŠ PINKAVA

Architekt:

ING. ARCH. MARTA ŠIMONIKOVÁ

Ing. Arch.

Ing. Arch.

Vypracoval:

Jiří PATERA - studio PART

Stavba

Název:

Přemístění odbor. knihovny do Hypšmanovy přístavby a rozšíření prostor kongresového centra ČNB

Profese:

D.1.4.1. ZDRAVOTNĚ TECHNICKÉ INSTALACE

Příloha:

1.a 2. patro - KANALIZACE

DOKUMENTACE

DPS

ČÍSLO ZAKÁZKY

POČET FORM.

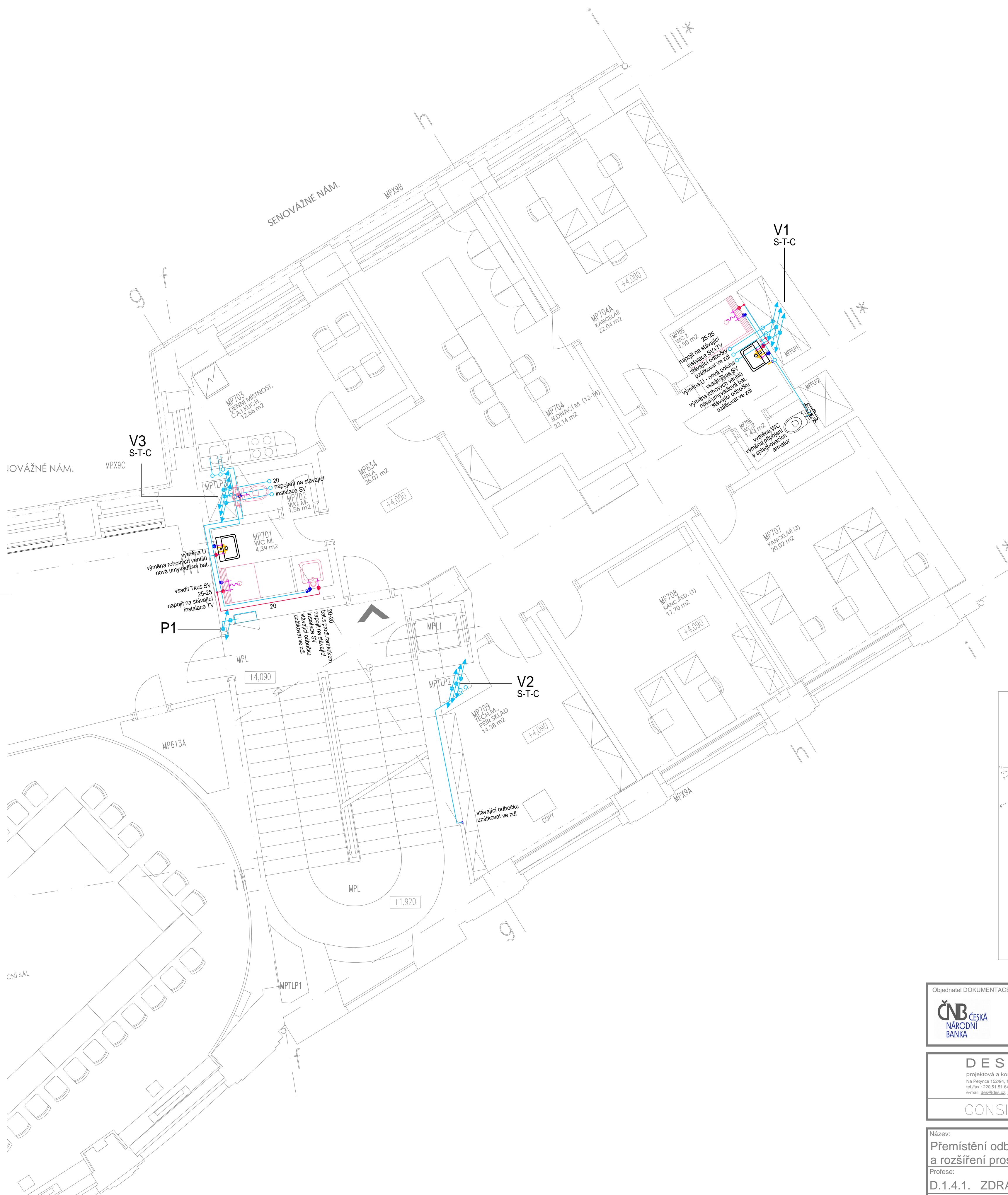
DATUM


MĚŘÍTKO

ČÍSLO PŘÍLOHY:

D.1.4.1.2.05

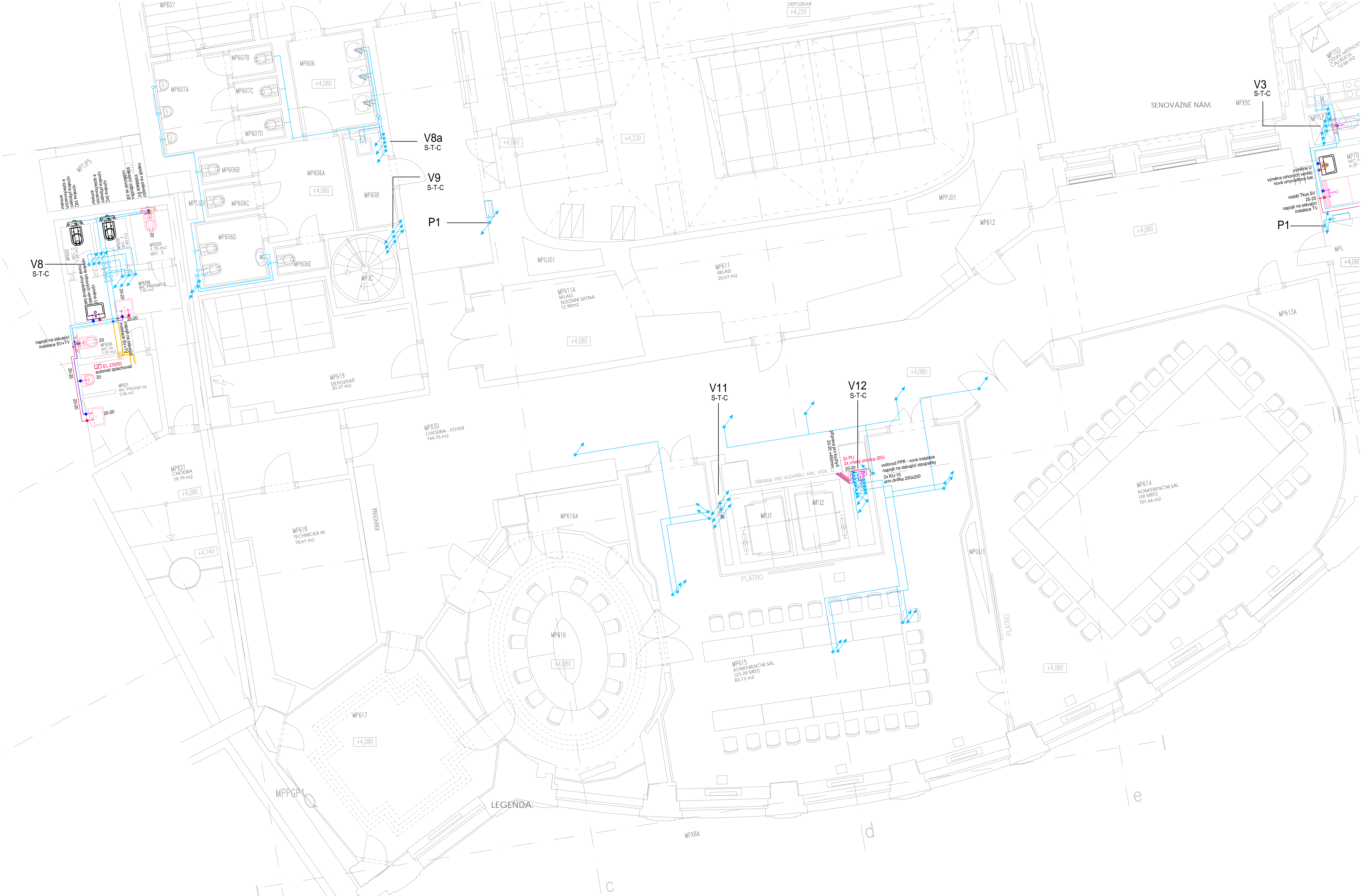
LEGENDA MÍSTNOSTI - MEZANIN - ZÁZEMÍ						
OZNAČ. MÍSTN.	ÚČEL MÍSTNOSTI	POCITA m2	OBVOD m	STĚNY úprava	PODLAHA	PODHLÉD
MP701	WC MUŽI	4,39	8,78			
MP702	WC M	1,56	5,26			
MP703	DENNÍ M. ČAJ. KUCHYŇ	12,13	14,28			
MP704	JEDNACÍ MÍSTNOST	22,14	20,67			
MP704A	KANCELÁŘ	21,52	20,08			
MP705	WC, SPRCHA- ŽENY	4,38	8,83			
MP706	WC ŽENY	1,46	5,09			
MP707	KANCELÁŘ	20,02	18,00			
MP708	KANCELÁŘ ŘEDITELE	17,70	16,94			
MP709	TECHNICKÁ M., PŘÍR.SKL	14,38	16,35			
MP834	HALA	26,07	35,02			



Objednání DOKUMENTACE / stavby:		Razítko:	
		<p>ČESKÁ NÁRODNÍ BANKA</p> <p>Na Příkopě 28, 115 03 Praha 1</p>	
		Ověříl:	Podpis:
		Datum:	

DES Praha, s.r.o.		Zpracovatel PD	HIP:
projektová a konzultační kancelář Na Pelynce 152/94, 169 00 Praha 6 tel./fax.: 220 51 51 64, 220 51 51 72 e-mail: dps@des.cz , www.des.cz			ING. TOMÁŠ PINKAVA
		Architekt:	ING. ARCH. MARTA ŠIMONIKOVÁ
CONSILIUM ai, s.r.o.		Vypracoval:	JIŘÍ PATERA - studio PART


Název:	DOKUMENTACE		
Přemístění odbor. knihovny do Hypšmanovy přístavby a rozšíření prostor kongresového centra ČNB	DPS		
Profese:	ČÍSLO ZAKÁZKY		
D.1.4.1. ZDRAVOTNĚ TECHNICKÉ INSTALACE	POČET FORM.	630 x 594	
Příloha:	DÁTUM	12.2016	
Mezanin - zázemí - VODOVOD	MĚŘITKO	1:50	
	ČÍSLO PŘÍLOHY:	D.1.4.1.2.06	



LEGENDA MÍSTNOSTÍ - MEZANIN - KONFERENČNÍ SÁLKY									
OZNAC. MÍSTN.	ÚČEL MÍSTNOSTI	PLOCHA OBVODU	STĚNY	PODLAHA	PODHLÉD				
m2	m	m	m	m	m				
MP611	SKLAD	20,57	22,63						
MP611A	SKLAD, SEZONNÍ SATNA	12,90	15,09						
MP614	KONFERENČNÍ SÁL	101,66	42,20						
MP615	KONFERENČNÍ SÁL	83,13	50,37						
MP620	CHODBA	23,21	30,47						
MP620A	WC MUŽI	1,93	6,05						
MP620B	WC PŘEDSÍR ŽENY	4,59	10,14						
MP620C	WC ŽENY	1,28	4,64						
MP620D	WC ŽENY	1,75	5,34						
MP620F	WC ŽENY	1,40	4,82						
MP621	WC PŘEDSÍR MUŽI	5,86	13,79						
MP830	CHODBA, FOYER	144,75	104,25						




Objednatel DOKUMENTACE / stavby:

 **ČESKÁ NÁRODNÍ BANKA**
Na Příkopě 28, 115 03 Praha 1

Razítko:

DES Praha, s.r.o.

projektová a konzultační kancelář
Na Příkopě 102/4, 115 00 Praha 1
tel. fax: 220 51 51 64, 220 51 51 72
e-mail: des@des.cz, www.des.cz

CONSILIUM  , s.r.o.

Zpracovatel PD

HIP:

Architekt:

Vypracoval:

ING. TOMÁŠ PINKAVA

ING. ARCH. MARTA ŠIMONIKOVÁ

JIŘÍ PATERA - studio PART

Název:

Přemístění odbor. knihovny do Hypšmanovy přístavby
a rozšíření prostor kongresového centra ČNB

Profese:

D.1.4.1. ZDRAVOTNĚ TECHNICKÉ INSTALACE

Příloha:

Mezanin - konferenční sály - VODOVOD

DOKUMENTACE

DPS

ČÍSLO ZAKÁZKY

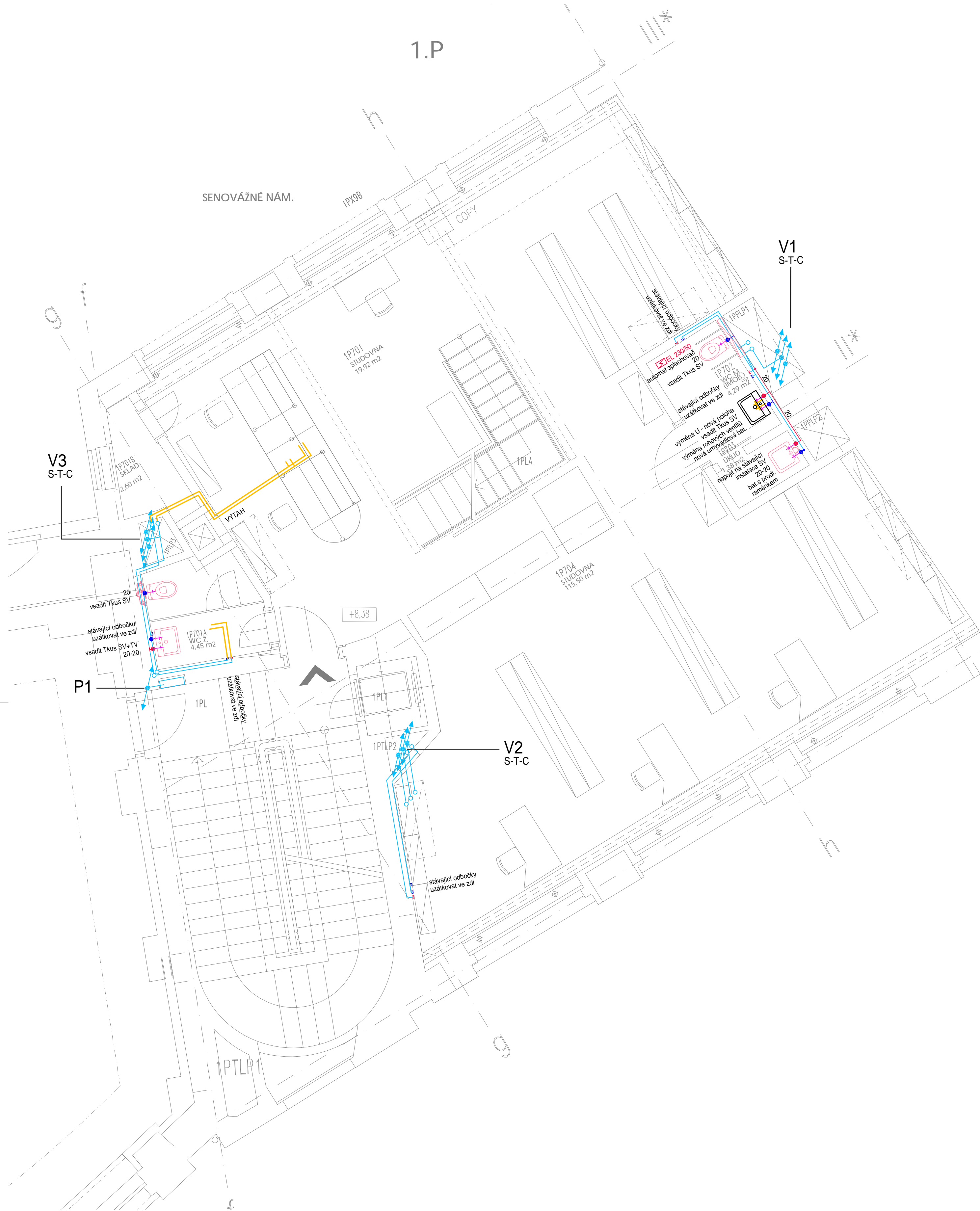
POČET FORM.

DATUM

MĚŘÍTKO

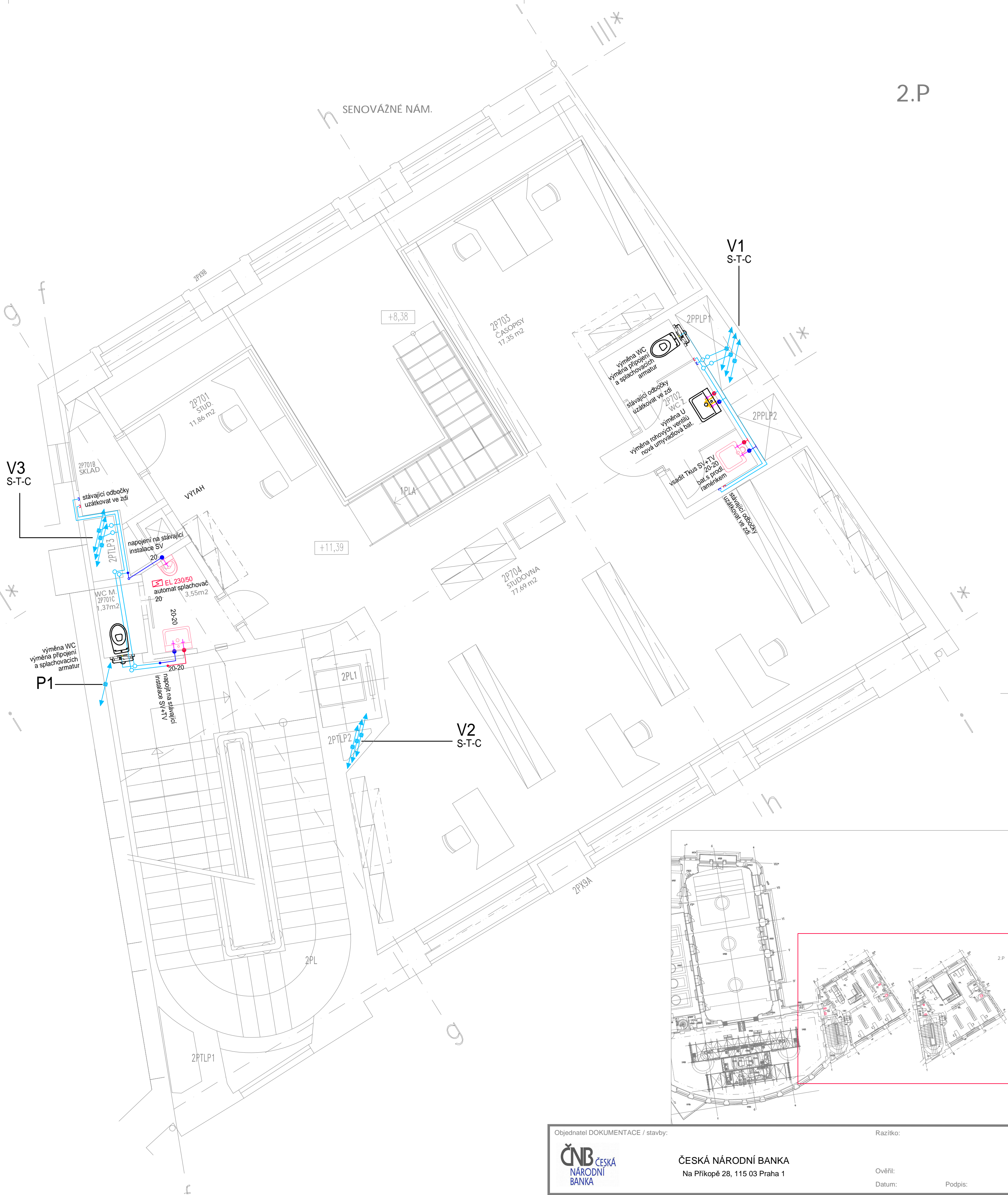
ČÍSLO PŘÍLOHY:

D.1.4.1.2.07



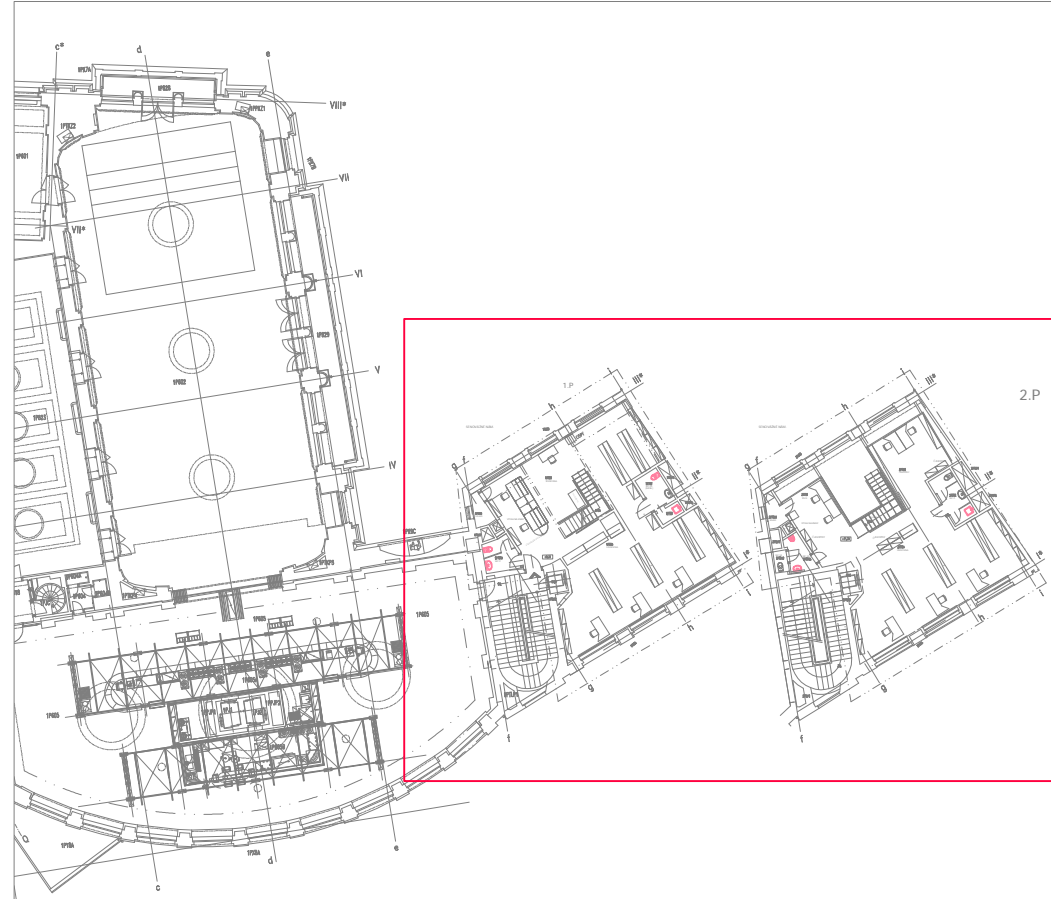
LEGENDA MÍSTNOSTÍ - 1.P

OZNAC. MÍSTN.	ÚČEL MÍSTNOSTI	PLOCHA m2	OBVOD m	STĚNY úprava	PODLAHA	PODHLÉD
1P701	STUDOVNA	19,92	18,53		NOVÝ SDK v 2,55m	
1P701A	WC MUŽI IMOBILNÍ	4,67	8,58	KER.O v2,0m	NOVÁ DLAŽBA	NOVÝ SDK
1P701B	SKLAD	2,37	6,90			
1P702	WC ŽENY	4,29	8,84	KER.O v2,0m	NOVÁ DLAŽBA	NOVÝ SDK
1P703	ÚKLID	1,38	4,99			
1P704	STUDOVNA	115,5	71,22			NOVÝ SDK v 2,55m
1PLA	VNITŘNÍ SCHODIŠTĚ 1.P/ 2.P					P4
XXX	VÝTAH NA KNÍHY					




LEGENDA MÍSTNOSTÍ - 2.P

OZNAC. MÍSTN.	ÚČEL MÍSTNOSTI	PLOCHA m2	OBVOD m	STĚNY úprava	PODLAHA	PODHLÉD
2P701	STUDOVNA	11,86	13,83		NOVÝ SDK v 2,56m	
2P701A	WC MUŽI	4,92	11,96	KER.O v2,0m	NOVÁ DLAŽBA	P3
2P701B	SKLAD	2,41	6,89			P2
2P702	WC ŽENY	5,94	10,64	KER.O v2,0m	NOVÁ DLAŽBA	P3
2P703	ČASOPISY	17,35	16,70			P1
2P704	STUDOVNA	77,84	46,14			NOVÝ SDK v 2,56m
2PLA	VNITŘNÍ SCHODIŠTĚ 1.P/ 2.P	5,63	13,36			P4
XXX	VÝTAH NA KNÍHY					



Objednatel DOKUMENTACE / stavby:

 **ČESKÁ NÁRODNÍ BANKA**
Na Příkopě 28, 115 03 Praha 1

Razítko:

Ověřil:
Datum: Podpis:

DES Praha, s.r.o.
projektová a konzultační kancelář
Na Petkovce 102/84, 166 00 Praha 6
tel./fax.: 220 51 51 64, 220 51 51 72
e-mail: des@des.cz, www.des.cz

Zpracovatel PD HIP:

ING. TOMÁŠ PINKAVA
Architekt:
ING. ARCH. MARTA ŠIMONIKOVÁ
Výpracovatel: JIŘÍ PATERA - studio PART

Název:
Přemístění odbor. knihovny do Hypšmanovy přístavby
a rozšíření prostor kongresového centra ČNB
Profese:
D.1.4.1. ZDRAVOTNĚ TECHNICKÉ INSTALACE
Příloha:
1.a 2. patro - navrhovaný stav - VODOVOOD



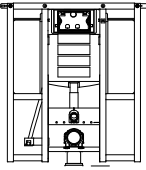
DOKUMENTACE
ČÍSLO ZAKÁZKY
POČET FORM.
DATUM
MĚŘÍTKO

DPS
8 x A4
12.2016
1:50











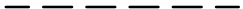



ČÍSLO PŘÍLOHY:
D.1.4.1.2.08

LEGENDA ZAŘ.PŘ. A PŘIPOJENÍ
 POPSANÁ ZAŘÍZENÍ JSOU ROZMĚROVÝM VZOREM
 !!! UPŘESNIT PODLE DODANÝCH ZAŘÍZENÍ !!!

LEGENDA ZAŘ.PŘ. A PŘIPOJENÍ
 POPSANÁ ZAŘÍZENÍ JSOU ROZMĚROVÝM VZOREM
 !!! UPŘESNIT PODLE DODANÝCH ZAŘÍZENÍ !!!

TYP:	KANALIZACE:	VODOVOD:	ARMATURY:
WC - CONNECT IDEAL STANDARD	VÝPUSTKA DN 110	1x NÁSTĚNKA PPR 15 x 1/2"	WC TLAČÍTKO - JIKÁ PL3 DUAL SEDÁTKO S POKLOPEM - JIKÁ OLYMP 893281 GEBERIT DUOFIX GEB-ART-NR 111.300
WC - CONNECT IDEAL STANDARD VÝMĚNA	VÝMĚNA PŘIPOJENÍ KLOZETU HL 210	1x NÁSTĚNKA PPR 15 x 1/2"	PONECHAT STÁVAJÍCÍ NOSNOU KONZOLI VÝMĚNA SPLACHOVACÍH ARMATUR V NÁDRŽCE NOVĚ OSADIT: WC SEDÁTKO SLIM QUICK BIDETOVÁ TRYSKA RICAMB BATERIE BONGIO P SPRCHOVÁ PODOM. PÁKOVÁ
UMYVADLO - CONNECT IDEAL STANDARD	VÝPUSTKA DN 50 SIFONOVÉ KOLENO 50x40 HL 136, HL 132	2x NÁSTĚNKA PPR 20 x 1/2" 2x ROHOVÝ PŘIPOJOVACÍ VENTIL KU-15 - HL 35 SYSTÉMOVÝ PRVEK	BATERIE STOJÁNKOVÁ, SMĚŠOVACÍ, PÁKOVÁ S UZÁVĚREM ODPADU CHROM
UMYVADLO - CONNECT IDEAL STANDARD VÝMĚNA	PROČISTĚNÍ STÁVAJÍCÍ KAN. NOVĚ OSADIT: HL 136, HL 132	2x STÁVAJÍCÍ NÁSTĚNKA NOVĚ OSADIT: 2x ROHOVÝ PŘIPOJOVACÍ VENTIL	NOVĚ OSADIT: BATERIE STOJÁNKOVÁ, SMĚŠOVACÍ, PÁKOVÁ S UZÁVĚREM ODPADU CHROM
PISOÁŘ -	VÝPUSTKA DN 50 HL 430	1x NÁSTĚNKA PPR 15 x 1/2" INFRAČERVENÝ SENZOR 12V OPLACHOVACÍ RŮŽICE TRAFO 230V / 12V JE SOUCÁSTÍ ZAŘÍZENÍ  EL 230/50	
UMYVADLO - INVALID	VÝPUSTKA DN 50 SIFONOVÉ KOLENO HT 50 x 40 HL 136, HL 132	2x NÁSTĚNKA PPR 20 x 1/2" 2x ROHOVÝ PŘIPOJOVACÍ VENTIL KU-15 - HL 35 SYSTÉMOVÝ PRVEK	STOJÁNKOVÁ BATERIE- CHROM
WC - INVALID	VÝPUSTKA DN 110	1x NÁSTĚNKA PPR 15 x 1/2"  EL 230/50	GEBERIT DUOFIX GEB-ART-NR 111.375 
SPRCHA - SPRCHOVÝ ŽLAB	SIFONOVÝ NÁTRUBEK 50x40	1x NÁSTĚNKA PPR 20 x 1/2"	BATERIE SPRCHOVÁ NÁSTĚNNÁ SPRCH. KOMPLET CHROM
ŽLAB DO SPRCHOVÝCH KOUTŮ Z NEREZOVÉ OCELI V PROVEDENÍ KE STĚNĚ			

LEGENDA POTRUBÍ A ZNAČEK

	SPLAŠKOVÁ KANALIZACE
	STÁVAJÍCÍ SPLAŠKOVÁ KANALIZACE
	ODVOD KONDENZÁTU
	KANALIZACE - DEMONTÁŽ
	STOUPAČKY KANALIZACE
	STUDENÁ VODA POTRUBÍ PPR PN 20 + IZOLACE
	TEPLÁ VODA POTRUBÍ PPR PN 20 + IZOLACE
	STÁVAJÍCÍ VODOVOD
	VODOVOD - DEMONTÁŽ
	STOUPAČKY VODOVODU
	POTRUBÍ ZAVĚŠENÉ POD STROPEM
 EL 230/50	PŘIPOJENÍ ZAŘÍZENÍ NA SILNOPROUD
 HL 21	VTOK SE ZÁPACH. UZÁVĚROU HL 21
 HL 138	KONDENZAČNÍ PODOMÍTKOVÝ SIFON S HLOUBKOVĚ NASTAV.KRYTEM

IZOLACE POTRUBÍ STUDENÉ VODY

Způsob zabudování	Minimální tl. izolační vrstvy
Volně položené potrubí v nevytápěném prostoru	4 mm
Volně položené potrubí ve vytápěném prostoru	9 mm
Potrubí v kanále, bez teplovodního potrubí	4 mm
Potrubí v kanále, vedle teplovodního potrubí	13 mm
Potrubí v kapse zdiva, stoupačka	4 mm
Potrubí v dutině zdiva, vedle teplovodního potrubí	13 mm
Potrubí na betonovém stropě	4 mm
Potrubí - přípojovací rozvody ve zdech a průchody konstrukcí	10 mm

IZOLACE POTRUBÍ TEPLÉ VODY

Ocelové potrubí DN	trubka PPR D x s	Minimální tl. izolační vrstvy	Způsob zabudování
10	16x2,2	20 mm	Potrubí - hlavní rozvody
15	20x2,8	30 mm	
20	25x3,5	30 mm	
25	32x4,4	40 mm	
32	40x5,5	50 mm	
40	50x6,9	30 mm	
50	63x8,7	40 mm	
do DN 100	75, 90	40 mm	
nad DN 100	110	50 mm	
Potrubí - přípojovací rozvody bez cirkulace		9 mm	

KU

KULOVÝ UZÁVĚR

ARMATURNÍ DVÍŘKA

Objednatel DOKUMENTACE / stavby:		Razítko:	
	ČESKÁ NÁRODNÍ BANKA Na Příkopě 28, 115 03 Praha 1	OVĚŘIL:	
		Datum:	Podpis:

<div>DES Praha, s.r.o.</div> <div>projektová a konzultační kancelář</div> <div>Na Pelynce 152/94, 169 00 Praha 6</div> <div>tel./fax.: 220 51 51 64, 220 51 51 72</div> <div>e-mail: des@des.cz, www.des.cz</div>		<div>Zpracovatel PD</div> <div>HIP:</div> <div>ING. TOMÁŠ PINKAVA</div> <div>Architekt:</div> <div>ING. ARCH. MARTA ŠIMONÍKOVÁ</div> <div>Vypracoval:</div> <div>JIRÍ PATERA - studio PART</div>
<div>CONSILIUM ai, s.r.o.</div>		

<p>Název:</p> <p>Přemístění odbor. knihovny do Hypšmanovy přístavby a rozšíření prostor kongresového centra ČNB</p> <p>Profese:</p> <p>D.1.4.1. ZDRAVOTNĚ TECHNICKÉ INSTALACE</p> <p>Příloha:</p> <p>LEGENDY</p>	DOKUMENTACE	DPS
	ČÍSLO ZAKÁZKY	
	POČET FORM.	297 x 210
	DATUM	12.2016
	MĚŘÍTKO	
	ČÍSLO PŘÍLOHY:	D.1.4.1.2.09

Objednatel DOKUMENTACE / stavby:

Razítko:



ČESKÁ NÁRODNÍ BANKA
Na Příkopě 28, 115 03 Praha 1

Ověřil:

Datum:

Podpis:

DES Praha, s.r.o.

Zpracovatel PD

HIP:

projektová a konzultační kancelář
Na Petynce 152/94, 169 00 Praha 6
tel./fax.: 220 51 51 64, 220 51 51 72
e-mail: des@des.cz, www.des.cz

ING. TOMÁŠ PINKAVA

Architekt:

ING. ARCH. MARTA ŠIMONÍKOVÁ

CONSILIUM **ai**, s.r.o.

Vypracoval:

JIŘÍ PATERA - studio PART

Název:

Přemístění odbor. knihovny do Hypšmanovy přístavby
a rozšíření prostor kongresového centra ČNB

Profese:

D.1.4.1. ZDRAVOTNĚ TECHNICKÉ INSTALACE

Příloha:

SPECIFIKACE ZAŘÍZENÍ

DOKUMENTACE

DPS

ČÍSLO ZAKÁZKY

POČET FORM.

297 x 210

DATUM

12.2016

MĚŘÍTKO

ČÍSLO PŘÍLOHY:

D.1.4.1.3.

Slepý stavební rozpočet

Název stavby: **ČNB HYPŠMANOVA
PŘÍSTAVBA**

Doba výstavby:

Objednatel:

Druh stavby: ZT instalace

Projektant:

Lokalita: Praha 1

JKSO: 8016

Datum zpracování 9.12.2016

Zpracoval: Jiří Patera

Č.	Objekt	Kód	Zkrácený popis	Mj	Množství	Jednot. cena (Kč)	Náklady celkem (Kč)	Hmotnost (t)	
								Jednot.	Celková
		713	Izolace tepelné						0,0021
1		713571112RU1	Požárně ochranná manžeta hl. 60 mm, EI 90, D 63 mm	kus	1			0,0021	0,0021
		721	Vnitřní kanalizace						0,4682
2		721.001	30.2 přechod kondenzátní , beztlaký	ks	16			0,0100	0,1600
3		721.002	Hadička kondenzátní 3/4" dle zařízení	m	12			0,0010	0,0120
4		721.0031	kondenzátní sifon podomítkový s kuličkou	ks	4			0,0010	0,0040
5		721.003	kondenzátní sifon s kuličkou	ks	2			0,0100	0,0200
6		721152303R00	Nosný žlábek pro potrubí	m	6			0,0003	0,0020
7		721170955R00	Oprava-vsazení odbočky, potrubí PVC hrdlové do D 110	kus	6			0,0089	0,0536
8		721170965R00	Oprava - propojení dosavadního potrubí PVC D 110	kus	10			0,0068	0,0675
9		721170966R00	Oprava - uzátkování dosavadního potrubí PVC pod rovinou stěny se zkrácením	kus	4			0,0068	0,0273
10		721171239R00	Tvarovka k připojení závěsného, D 90/110	kus	5			0,0009	0,0047
11		721171803R00	Demontáž potrubí z PVC v podhledu	m	10			0,0021	0,0210
12		721171808R00	Demontáž potrubí z PVC připojovací	m	23			0,0020	0,0455
13		721176101R00	Potrubí HT připojovací D 32 x 1,8 mm	m	6			0,0003	0,0020
14		721176102R00	Potrubí HT připojovací D 40 x 1,8 mm	m	3			0,0004	0,0011
15		721176103R00	Potrubí HT připojovací D 50 x 1,8 mm	m	15			0,0005	0,0071
16		721176105R00	Potrubí HT připojovací D 110 x 2,7 mm	m	14			0,0015	0,0213
17		721177125R00	Čistící kus pro odpadní svislé D 110	kus	1			0,0006	0,0006
18		721194103R00	Vyvedení odpadních výpustek D 32 x 1,8	kus	30			0,0000	0,0000
19		721194104R00	Vyvedení odpadních výpustek D 40 x 1,8	kus	16			0,0000	0,0000
20		721194105R00	Vyvedení odpadních výpustek D 50 x 1,8	kus	6			0,0000	0,0000
21		721194109R00	Vyvedení odpadních výpustek D 110 x 2,3	kus	11			0,0000	0,0000
22		721273150R00	Hlavice ventilační přivětrávací HL900	kus	1			0,0005	0,0005
23		721300932R00	Pročištění připojovacího potrubí šikmého do DN 110	m	30			0,0000	0,0000
24		7241	konzola pro potrubí kanalizace, závitová tyč d10-1,5m, třmenová příchytka	ks	18			0,0010	0,0180
		722	Vnitřní vodovod						0,1266
25		722170801R00	Demontáž rozvodů vody z plastů do D 32	m	18			0,0003	0,0050
26		722170922R00	Oprava potrubí uzátkování pod rovinou stěny	kus	15			0,0002	0,0032
27		722172331R00	Potrubí z PPR, teplá, D 20x3,4 mm, vč. zed. výpom.	m	24			0,0040	0,0962
28		722170924R00	Oprava potrubí propojení dosavadního potrubí v drážce	kus	13			0,0003	0,0042
29		722170926R00	Oprava potrubí vsazení T kusu PPR v drážce	kus	10			0,0005	0,0047
30		722174912R00	Sestavení plastového rozvodu vody D 20 mm	m	20			0,0003	0,0056
31		722181211RT7	Izolace nálevkové tl. stěny 6 mm22	m	20			0,0000	0,0004
32		722190401R00	Vyvedení a upevnění výpustek DN 15	kus	40			0,0000	0,0000

Č.	Objekt	Kód	Zkrácený popis	Mj	Množství	Jednot. cena (Kč)	Náklady celkem (Kč)	Hmotnost (t)	
								Jednot.	Celková
33		722190901R00	Uzavření/otevření vodovodního potrubí při opravě	kus	13			0,0000	0,0000
34		722191112R00	Hadice flexibilní k baterii, DN 15 x M10, délka 0,5m	soubor	18			0,0000	0,0000
35		722191132R00	Hadice sanitární flexibilní, DN 15, délka 0,4 m	soubor	12			0,0000	0,0000
36		722202213R00	Nástěnka D 20xR1/2	kus	39			0,0002	0,0070
37		722235111R00	Kohout kulový, vnitř.-vnitř.z. DN 15	kus	2			0,0001	0,0003
38		722280106R00	Tlaková zkouška vodovodního potrubí DN 32	m	40			0,0000	0,0000
		725	Zařizovací předměty						1,1465
39		721213224R00	Žlab odtokový sprchový ke zdi, plný rošt, dl. 800mm	kus	1			0,0715	0,0715
40		721213225R00	Žlab odtokový sprchový ke zdi, plný rošt, dl. 900mm	kus	1			0,0797	0,0797
41		725.010	splachovací tlačítko WC podomítkových splachovačů	ks	10			0,0000	0,0000
42		725014121RT1	Klozet závěsný, hlub. splach., bílý, včetně sedátka	soubor	10			0,0176	0,1759
43		725016125R00	Urínál odsávací, ovládání autom, bílý	soubor	2			0,0206	0,0411
44		725017122R00	Umyvadlo na šrouby, bílé	soubor	9			0,0142	0,1279
45		725019101R00	Výlevka na stěnu s plastovou mřížkou, DN 50	soubor	3			0,0144	0,0433
46		725110811R00	Demontáž klozetů splachovacích	soubor	9			0,0193	0,1740
47		725119110R00	výměna armatur splachovací nádrže Kombifix WC	kus	7			0,0000	0,0000
48		725210821R00	Demontáž umyvadel bez výtokových armatur	soubor	8			0,0195	0,1557
49		725220841R00	Demontáž ocelové vany	soubor	3			0,0329	0,0987
50		725230811R00	Demontáž bidetů z diturvitu	soubor	1			0,0176	0,0176
51		725240812R00	Demontáž sprchových mís bez výtokových armatur	soubor	2			0,0245	0,0490
52		725310823R00	Demontáž dřezů 1 dílných v kuchyňské sestavě	soubor	1			0,0092	0,0092
53		725320822R00	Demontáž dřezů dvojitých v kuchyň.sestavách	soubor	2			0,0173	0,0346
54		725334301R00	Nálevka se sifonem PP HL21, DN 32	kus	8			0,0001	0,0007
55		725334301RT1	Nálevka se sifonem PP HL20, DN 32	kus	8			0,0001	0,0007
56		725814107R00	Ventil rohový s filtrem DN 15 x DN 10	soubor	31			0,0002	0,0074
57		725820801R00	Demontáž baterie nástěnné do G 3/4	soubor	3			0,0016	0,0047
58		725820802R00	Demontáž baterie stojánkové do 1otvoru	soubor	12			0,0009	0,0103
59		725823111RT2	Baterie umyvadlová stoján. ruční, bez otvír.odpadu	kus	9			0,0017	0,0153
60		725845811RT1	Baterie sprchová nástěn.s příslušenstvím	soubor	2			0,0033	0,0066
61		725825114RT2	Baterie dřezová nástěnná ruční	kus	3			0,0010	0,0031
62		725850800R00	Demontáž ventilu odpadního	kus	17			0,0009	0,0146
63		725860167R00	Zápachová uzávěrka pro pisoáry, D 40 mm	kus	2			0,0003	0,0005
64		725860202R00	Sifon dřezový, D 50 mm, 6/4" / výlevka	kus	3			0,0002	0,0007
65		725860213R00	Sifon umyvadlový D 40 mm	kus	9			0,0002	0,0018
66		725860261R00	Výpust' umyvadlová , stále otevřená	kus	9			0,0000	0,0000
67		725980122R00	Dvířka z plastu, 200 x 200 mm	kus	2			0,0007	0,0014
68		725112911R00	Odmontování/zpět.montáž podomítkového splachovače WC	kus	1			0,0000	0,0000
69		725112912R00	Vyregulování splachovače WC	kus	1			0,0000	0,0000
70		725114912R00	Zpětná montáž klozetové mísy a sedátka	kus	1			0,0005	0,0005
		726	Instalační prefabrikáty						0,0519
71		726211321R00	Modul-WC do lehkých stěn, h 112 cm	soubor	4			0,0130	0,0519
		90	Hodinové zúčtovací sazby (HZS)						0,0000
72		904 R00	Hzs-zkousky v rámci montaz.prací, vodovod, kanalizace	h	6			0,0000	0,0000
		94	Lešení a stavební výtahy						0,0032
73		941955002R00	Lešení lehké pomocné, výška podlahy do 1,9 m	m2	2			0,0016	0,0032
		97	Prorážení otvorů a ostatní bourací práce						0,8447

Č.	Objekt	Kód	Zkrácený popis	Mj	Množství	Jednot. cena (Kč)	Náklady celkem (Kč)	Hmotnost (t)	
								Jednot.	Celková
74		970041035R00	Vrtání jádrové do prostého betonu d 65 mm	m	0,3			0,0026	0,0008
75		974029167R00	Vysekání rýh ve zdi kamenné 15 x 30 cm	m	8			0,1055	0,8439
		H724	Strojní vybavení						0,0000
76		998724103R00	Přesun hmot pro ZTI výšky do 24 m	t	1,9585			0,0000	0,0000
		S	Přesuny sutí						0,0000
77		979011211R00	Svislá doprava sutí a vybour. hmot za 2.NP nošením	t	0,5			0,0000	0,0000
78		979095312R00	Naložení a složení sutí	t	0,5			0,0000	0,0000
79		979981101R00	Kontejner, suť bez příměsí, odvoz a likvidace, 3 t	t	0,5			0,0000	0,0000
80		979990001R00	Poplatek za skládku stavební sutí	t	0,5			0,0000	0,0000